



REMA® DIN-Stecker übertreffen die Erfordernisse der nationalen Norm DIN 43589 und ebenso der europäischen EN 1175-1 deutlich. Sie entsprechen damit den aktuellen Anforderungen von Anwendern und Herstellern in der Flurfördertechnik gleichermaßen und genügen über die „Vermutungs-Wirkung“ der Maschinen-Richtlinie 2006/42/EG. Die Stecker bewähren sich millionenfach im täglichen Einsatz unter rauen Umgebungsbedingungen und bieten dabei im Betrieb höchste Zuverlässigkeit und Sicherheit.

Die speziell für Crimp-Verbindungen ausgelegten Kontakte erfahren eine besondere thermische Behandlung, um ihre Eignung als „Crimpschlüsse“ zu optimieren.

Die dadurch mögliche optimale Crimpverbindung reduziert die Gaseinschlüsse im Übergangsbereich zwischen Leitung und Kontakt, wodurch die Korrosion durch Sauerstoff und Schwefel vermindert wird. So wird dauerhaft der Übergangswiderstand und die thermische Belastung der Verbindung reduziert. Der Vorteil: Die Lebensdauer der Steckvorrichtung verlängert sich bedeutend.

REMA® DIN-Stecker zeichnen sich außerdem durch eine ausgeklügelte Kontakt-Technologie und

- \_ hohe Stromtragfähigkeit bis zu 50% über Nennstrom
- \_ eine einfache Konstruktion mit robustem Kontakt-Aufbau und einem zeitsparenden Zusammenbau mit nur wenigen Kunststoff-Komponenten
- \_ säurebeständiges Material mit hoher Temperaturfestigkeit
- \_ optional ausrüstbare Luftdurchführung zur Elektrolyt-Umwälzung während des Ladevorgangs
- \_ Unterscheidungs-Möglichkeit zwischen Trocken- und Nassbatterie durch farbige Kodierstifte
- \_ verschiedenste Griff-Bauformen
- \_ Verwendung von reinem E-Cu Kupfer nach DIN 40500 für die Kontakte aus.

Die Kontakte sind als Crimp- Kontakte ausgelegt. Presswerkzeuge und Einsätze befinden sich in diesem Katalog. Damit volle Gewährleistung garantiert werden kann, empfehlen wir die Verwendung von REMA® Presswerkzeugen.

REMA® is the leading supplier of DIN-style (DIN standard 43589) quickdisconnect power connectors. These quick disconnect power connectors are used in a variety of applications, including:

- \_ Materials Handling \_ Aerial Lift \_ Sweeper/Scrubber
- \_ Utility Vehicles \_ Motive Power \_ Battery Chargers

In order to withstand the frequent use in these rough environments it is imperative that the construction of these connectors be extremely robust. The REMA® brand DIN-style connectors exceed the requirement of the DIN Standard 43589 for both mechanical and electrical durability.

The three traditional sizes of power connectors are based upon the amperage requirements: DIN 80 A, DIN 160 A, DIN 320 A

To meet the demands of newer high-current applications, including “fast charging”, REMA® has developed a larger capacity DIN 640 A connector.

Features of the REMA® DIN-style connector include:

- \_ Housing constructed of glass fiber reinforced composite material for extreme durability and resistance battery acid
- \_ REMA® engineered contacts made of high grade electrolyte copper and silver plated for corrosion protection
- \_ UL 1977 certified component
- \_ Meets or exceeds the following industry standards: DIN 43589, EN 1175-1, IEC 20989, UL1977
- \_ In compliance with machinery directive 2006/42 EG and therefore with „CE“ Marking
- \_ Accepts REMA® DIN-Style Connector Options including coding/locking pins, air supply, auxiliary contacts and handles
- \_ Small number of parts
- \_ Easy, intuitive assembly

Contacts are made from E-Cu copper optimized for crimp connection. Crimp tooling and dies are contained in this catalogue. Only the use of REMA® crimp equipment results in full warranty.

## ■ Kurzübersicht über schwarze Steckvorrichtungen EN 1175-1, DIN 43589

## ■ Quick Reference for black plug and socket connectors EN 1175-1, DIN 43589

- Stecker/Dose DIN 43589-1 komplett mit Zugentlastung und grauem Kodierstift
- Plug/Socket DIN 43589-1 complete with cable clamp and grey coding pin

	Strombelastbarkeit		Current carrying capacity		Strombelastbarkeit		Current carrying capacity		Strombelastbarkeit		Current carrying capacity	
	80 A				160 A				320 A			
Querschnitt	Stecker		Dose	Dose mit	Stecker		Dose	Dose mit	Stecker		Dose	
Diameter	Plug		Socket	ang. Griff	Plug		Socket	ang. Griff	Plug		Socket	
				Socket with fixed handle				Socket with fixed handle				
■ Stecker/Dose ■ Plug/Socket												
16 mm²	75198-00		75306-00	75306-01								
25 mm²	75199-00		75309-00	75342-01	75034-01		75007-08	75007-01				
35 mm²					75039-01		75012-08	75012-01				
50 mm²					75044-01		75017-08	75017-01	75500-01		75601-01	
70 mm²									75505-01		75605-01	
95 mm²									75510-01		75610-01	

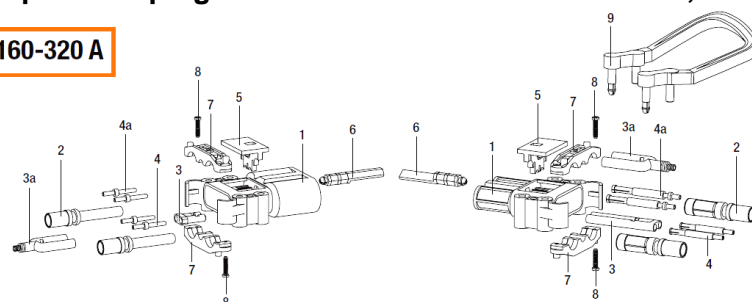
- Stecker/Dose DIN 43589-1 komplett mit Zugentlastung und grauem Kodierstift
- Plug/Socket DIN 43589-1 complete with cable clamp and grey coding pin

	Strombelastbarkeit		Current carrying capacity		Strombelastbarkeit		Current carrying capacity		Strombelastbarkeit		Current carrying capacity	
	80 A				160 A				320 A			
Querschnitt	Stecker		Dose	Dose mit	Stecker		Dose	Dose mit	Stecker		Dose	
Diameter	Plug		Socket	ang. Griff	Plug		Socket	ang. Griff	Plug		Socket	
				Socket with				Socket with				
				fixed handle				fixed handle				
■ Stecker/Dose ■ Plug/Socket												
16 mm²	95198-00		95306-00	95306-01	95029-01		95001-08	95001-01				
25 mm²	95199-00		95309-00	95342-01	95034-01		95007-08	95007-01				
35 mm²	95199-10		95309-10	95309-01	95039-01		95012-08	95012-01				
50 mm²					95044-01		95017-08	95017-01	95500-01		95601-01	
70 mm²					95049-01			95017-05	95505-01		95605-01	
95 mm²									95510-01		95610-01	

- Serie 95 standard af laper
- Serie 95 standard on stock

■ **Zubehör bzw. Ersatzteile für Geräte-Steckvorrichtung EN 1175-1, DIN 43589**  
■ **Accessories and spare parts for plug and socket connectors EN 1175-1, DIN 43589**

**80-160-320 A**

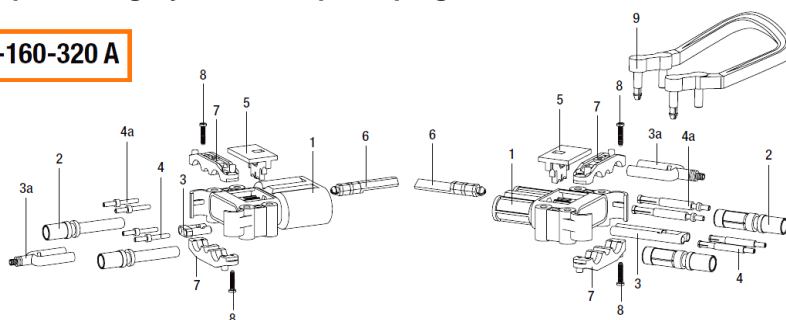


Index	Bezeichnung	Description	Katalog-Nummern		Part Numbers			
			80 A		160 A		320 A	
			Stecker	Dose	Stecker	Dose	Stecker	Dose
			Plug	Socket	Plug	Socket	Plug	Socket
1	Kontaktaufnahme	Contact holder	75222-00	75329-00	75054-02	75026-02	75600-02	75700-02
1	Kontaktaufnahme + angespritzter Griff	Contact holder + fixed handle		75329-03		75026-60		
1	Kontaktaufnahme + angespritzter Griff	Contact holder + fixed handle	75222-30	75329-30	75054-30	75026-30	75600-31	75600-30
3a	Luftadapter	Airadapter						
3a	Luftadapter 6 und 8 mm	Airadapter 6 and 8 mm	75070-43	75070-42	75070-13	75070-12	75070-33	75070-32
3a	Luftadapter 6 und 9 mm	Airadapter 6 and 9 mm			75079-13	75079-12		
2	Hauptkontakt 1 Stück	Main contact 1 piece						
	16 mm <sup>2</sup>		75314-00	75317-00	75048-01	75021-01		
	25 mm <sup>2</sup>		75315-00	75318-00	75049-01	75022-01		
	35 mm <sup>2</sup>		75316-00*	75319-00*	75050-01	75023-01		
	50 mm <sup>2</sup>				75051-01	75024-01	75560-01	75660-01
	70 mm <sup>2</sup>				75051-05*	75024-05*	75565-01	75665-01
	95 mm <sup>2</sup>						75570-01	75670-01
3	Adapter für Pilotkontakte +	Adapter for pilot contact +	75243-00	75289-00	75070-03	75068-03	75596-00	75591-00
4	Pilotkontakte 2 Stück	pilot contacts 2 pieces						
4a	Hilfskontakt 1 Stück	Auxiliary contact 1 piece	75070-02	75240-02	75070-02	77640-00	75595-01	75590-02
5	Verschlussstück	Locking part	75432-00	75430-00	75054-04	75054-03	75600-04	75600-03
6	Kodierstift grau = nass + nass	Coding pin grey = wet + wet	75435-00	75435-00	75057-01	75057-01	75057-01	75057-01
	Kodierstift grün = trocken	Coding pin green = dry	75438-00	75438-00	75233-01	75233-01	75233-01	75233-01
	Kodierstift gelb = nass + trocken	Coding pin yellow = wet + dry	75436-00		75231-01		75231-01	
7+8	Zugentlastung + Schrauben	Cable clamp + screw	75251-00	75251-00	75059-02	75059-02	75760-02	75760-02
9	Griff schwarz	Handle black	75244-00	75244-00	75066-65	75066-65	75066-67	75066-67
	Griff rot	Handle red	75229-00	75229-00	75066-66	75066-66	75066-68	75066-68
	Leergehäuse	Housing						
1	• Kontaktaufnahme	• Contact holder	75427-01	75425-01	75053-01	75026-01	75600-01	75700-01
5	• Verschlussstück	• Locking part						
7+8	• Zugentlastung	• Cable clamp						
	Leergehäuse	Housing						
1	• Kontaktaufnahme	• Contact holder	75427-38	75329-38	75054-38	75026-38	75600-38	75700-38
5	• Verschlussstück	• Locking part						
7+8	• Zugentlastung	• Cable clamp						
3a	• Luftadapter	• Airadapter						

\* ■ 80A, 35 mm<sup>2</sup> und 160A, 70 mm<sup>2</sup> außerhalb der Norm ■ 80A, 35 mm<sup>2</sup> and 160A, 70 mm<sup>2</sup> not in accordance with standard

- Zubehör bzw. Ersatzteile für graue, Batt.-säurefeste Geräte-Steckvorrichtung EN 1175-1, DIN 43589  
 ■ Accessories and spare parts for grey, bat.-acid-proof plug and socket connectors EN 1175-1, DIN 43589

**80-160-320 A**



Index	Bezeichnung	Description	Katalog-Nummern		Part Numbers			
	Graue Ausführung, säurefest	Grey edition, acid proof	80 A		160 A		320 A	
			Stecker	Dose	Stecker	Dose	Stecker	Dose
			Plug	Socket	Plug	Socket	Plug	Socket
1	Kontaktaufnahme	Contact holder	95222-00	95329-00	95054-02	95026-02	95600-02	95700-02
1	Kontaktaufnahme + angespritzter Griff	Contact holder + fixed handle		95329-03		95026-60		
1	Kontaktaufnahme + angespritzter Griff	Contact holder + fixed handle	95222-30	95329-30	95054-30	95026-30	95600-31	95600-30
3a	Luftadapter	Airadapter						
3a	Luftadapter 6 und 8 mm	Airadapter 6 and 8 mm	75070-43	75070-42	75070-13	75070-12	75070-33	75070-32
3a	Luftadapter 6 und 9 mm	Airadapter 6 and 9 mm			75079-13	75079-12		
2	Hauptkontakt 1 Stück	Main contact 1 piece						
	16 mm <sup>2</sup>		75314-00	75317-00	75048-01	75021-01		
	25 mm <sup>2</sup>		75315-00	75318-00	75049-01	75022-01		
	35 mm <sup>2</sup>		75316-00*	75319-00*	75050-01	75023-01		
	50 mm <sup>2</sup>				75051-01	75024-01	75560-01	75660-01
	70 mm <sup>2</sup>				75051-05*	75024-05*	75565-01	75665-01
	95 mm <sup>2</sup>						75570-01	75670-01
3	Adapter für Pilotkontakte +	Adapter for pilot contacts +	75243-00	75289-00	75070-03	75068-03	75596-00	75591-00
4	Pilotkontakte 2 Stück	Pilot contacts 2 pieces						
4a	Hilfskontakt 1 Stück	Auxiliary contact 1 piece	75070-02	75240-02	75070-02	77640-00	75595-01	75590-02
5	Verschlussstück	Locking part	95432-00	95430-00	95054-04	95054-03	95600-04	95600-03
6	Kodierstift grau = nass + nass	Coding pin grey = wet + wet	75435-00	75435-00	75057-01	75057-01	75057-01	75057-01
	Kodierstift grün = trocken	Coding pin green = dry	75438-00	75438-00	75233-01	75233-01	75233-01	75233-01
	Kodierstift gelb = nass + trocken	Coding pin yellow = wet + dry	75436-00		75231-01		75231-01	
7+8	Zugentlastung + Schrauben	Cable clamp + screw	95251-00	95251-00	95059-02	95059-02	95760-02	95760-02
9	Griff grau	Handle grey	95244-00	95244-00	95066-65	95066-65	95066-67	95066-67
	Griff rot	Handle red	75229-00	75229-00	75066-66	75066-66	75066-68	75066-68
	Leergehäuse	Housing						
1	• Kontaktaufnahme	• Contact holder	95427-01	95425-01	95053-01	95026-01	95600-01	95700-01
5	• Verschlussstück	• Locking part						
7+8	• Zugentlastung	• Cable clamp						
	Leergehäuse	Housing	95427-38	95329-38	95054-38	95026-38	95600-38	95700-38
1	• Kontaktaufnahme	• Contact holder						
5	• Verschlussstück	• Locking part						
7+8	• Zugentlastung	• Cable clamp						
3a	• Luftadapter	• Airadapter						

\* ■ 80A, 35 mm<sup>2</sup> und 160A, 70 mm<sup>2</sup> außerhalb der Norm ■ 80A, 35 mm<sup>2</sup> and 160A, 70 mm<sup>2</sup> not in accordance with standard

## ■ **Stecker 640 A** ■ **Connector 640 A**

### ■ **REMA® Steckvorrichtung 640 A**

Die Serie der REMA® Steckvorrichtungen wurde erweitert um einen Stecker mit einer Stromtragfähigkeit von 640 A. Mit diesem Produkt begegnet REMA® den Anforderungen der Übertragung von elektrischer Energie in schweren elektrisch angetriebenen Fahrzeugen mit Standard Ble-i oder auch Li-Ionen-Batterien.

Weiterhin treten bei Schnell-Ladeprozessen hohe Ströme auf.

Die Vorteile der REMA® Stecker wurden auf das System übertragen:

Hochstromkontakte aus E-Cu Kupfer mit Silberauflage  
Anders als bei den kleineren Steckern ist die Feder zur Erzeugung des Anpressdrucks im Inneren des Stifts angebracht. Dies spart Gewicht und Bauraum.  
Der Anschluss der Leitung mit 240 mm<sup>2</sup> erfolgt in Presstechnik.

Der Anschluss von 120 – 185 mm<sup>2</sup> Leitung erfolgt über

Reduzierhülsen.

Folgende Optionen können eingefügt werden:

Griff

Pilotkontakte

Hilfskontakte

Luftadapter

Die Kontakte sind als Crimp-Kontakte ausgelegt. Damit volle Gewährleistung garantiert werden kann, empfehlen wir die Verwendung von REMA® Presswerkzeugen.  
Gewähr nur bei Dorn-, Doppeldorn- und WM-Pressung!

### ■ **REMA® Connector 640 A**

The REMA® connector series has been extended to an amperage range of 640 A. This connector meets the requirements for the transfer of electrical energy in heavy electrically driven vehicles with the traditional low voltage lead acid or even Li-ion batteries.

On top fast charging processes needs high amperages.

The advantages of the REMA® connectors are:

- \_ High performance contacts made from E-Cu copper with silver plating
- \_ Different from the smaller DIN connectors the male contact is spring loaded to achieve optimal contact pressure in a small geometrical shape
- \_ Cable connection in crimp technology for 240 mm<sup>2</sup> size cable.
- \_ Connection of 120 – 185 mm<sup>2</sup> cable possible with reducing bushings
- \_ Options can be included:
  - Handle
  - Pilot contacts
  - Auxiliary contacts
  - Air supply

Contacts are optimized for crimp connection. Only the use of REMA® recommended crimp equipment results in full warranty.  
Warranty only for indent-, double indent- and WMS-Pressing!



Beschreibung	Description	Art.-No.
DIN 640 A Stecker	DIN 640 A Plug	95850-00
DIN 640 A Dose	DIN 640 A Socket	95950-00
DIN 640 A Griff	DIN 640 A Handle	95800-11
DIN 320/640 A Pilot Kontakte Stecker (Set)	DIN 320/640 A Pilot contacts plug (Set)	75596-00
DIN 320/640 A Pilot Kontakte Dose (Set)	DIN 320/640 A Pilot contacts socket (Set)	75591-00
DIN 320/640 A Hilfskontakt Stecker (1 Stück)	DIN 320/640 A Auxiliary contact plug (1 pc.)	75595-01
DIN 320/640 A Hilfskontakt Dose (1 Stück)	DIN 320/640 A Auxiliary contact socket (1 pc.)	75590-02
DIN 320/640 A Luftadapter Stecker	DIN 320/640 A Air adapter plug	75070-33
DIN 320/640 A Luftadapter Dose	DIN 320/640 A Air adapter socket	75070-32
DIN 640 A Reduzierhülse 240 - 185 mm <sup>2</sup>	DIN 640 A Reducing bushing 240 - 185 mm <sup>2</sup>	71825-00
DIN 640 A Reduzierhülse 240 - 150 mm <sup>2</sup>	DIN 640 A Reducing bushing 240 - 150 mm <sup>2</sup>	71824-00
DIN 640 A Reduzierhülse 240 - 120 mm <sup>2</sup>	DIN 640 A Reducing bushing 240 - 120 mm <sup>2</sup>	71823-00
Einzelteile	Parts	
DIN 640 A Kontaktaufnahme Stecker	DIN 640 A Housing Plug	95800-02
DIN 640 A Kontaktaufnahme Dose	DIN 640 A Housing Socket	95900-02
DIN 640 A Verschlusssteil Stecker	DIN 640 A Locking part plug	95800-03
DIN 640 A Verschlusssteil Dose	DIN 640 A Locking part socket	95900-03
DIN 160/320/640 A Kodierstift grau	DIN 160/320/640 A coding pin grey	75057-01
DIN 640 A Zugentlastungsschelle Oberteil	DIN 640 A Cable clamp top part	95800-04
DIN 640 A Zugentlastungsschelle Unterteil	DIN 640 A Cable clamp lower	95800-05
DIN 640 A Kontaktstift 240 mm <sup>2</sup>	DIN 640 A Contact Plug 240 mm <sup>2</sup>	75802-40
DIN 640 A Kontakthülse 240 mm <sup>2</sup>	DIN 640 A contact socket 240 mm <sup>2</sup>	75902-40





- Griff
- Handles

	Handle	Griff	Article nr.
Euro 80			95244-00
Euro 80			LV80 H1/S
Euro 160			95066-65
Euro 320			95066-67
Euro 320			EHDL-TOY-SCR
Euro 160/320			LV160/320 H1/S
Euro 640			95800-11

- Schnappvorrichtung Rema Euro Din
- Locking plate Rema Euro DIN

	Amp.	Article nr.
	80	80283-10
	160	80283-11
	320	80283-12